

TE KOOP



**Goereestraat 6
5628 JL Eindhoven**

€ 469.000 k.k.

Interesse in deze woning?

Bel **0492-745555**
of ga naar www.vanderduimmakelaardij.nl



Van der Duim Makelaardij
Dorpsstraat 30A
5708 GH Helmond

t 0492-745555
e info@vanderduimmakelaardij.nl
w www.vanderduimmakelaardij.nl

Prijs	€ 469.000 k.k.
Postcode	5628 JL
Ligging	Aan rustige weg, In woonwijk
Woningtype	Tussenwoning
Tuin	Ja, Achtertuin, Oost, 600×800cm
Garage	Openbaar parkeren
Woonruimte	122m ²
Perceeloppervlakte	148m ²
Inhoud	375m ³
Kamers	5
Oplevering	In overleg
Woontype	Bestaande bouw
Stad	Eindhoven
Adres	Goereestraat 6
Bouwjaar	1969

Deze woning wordt te koop aangeboden via Van der Duim makelaardij

OMGEVING

Bent u op zoek naar een moderne, nagenoeg instapklare tussenwoning met een royaal overdekt terras, gesitueerd op loopafstand van o.a. het fraaie Henri Dunant park met speelpark "De Splinter"? Tevens op slechts vijf minuten fietsafstand van Winkelcentrum Woensel, nabij het Catharina ziekenhuis, uitgebreide sport- en recreatiecomplexen Vijfkamplaan én natuur- watersportgebied Aquabest?

Dan is deze woning wellicht iets voor u!

INDELING

Bij aankomst bereikt u de keurig aangelegde voortuin met meer dan voldoende parkeergelegenheid aan de voorzijde van de woning.

Entree

Als u de woning binnenkomt, wordt u ontvangen in een ruime hal met veel lichtinval, waardoor er een prettige sfeer ontstaat. In de ruime woonkamer ligt een laminaatvloer en de wanden en het plafond zijn voorzien van strak stukwerk. De hal biedt toegang tot de garderobe, een modern gastentoilet met fonteintje, meterkast, trapopgang naar de 1e verdieping en toegang tot de woonkamer.

Woonkamer

Als u de woonkamer binnenkomt, wordt u direct verrast met veel natuurlijk lichtinval door de grote glaspartijen aan de voor- en achterzijde van de woning. De laminaatvloer is vanuit de hal doorgelegd en ook in de woonkamer hebben de wanden een strakke afwerking en het plafond is afgewerkt met een mooie sierlijst. De woonkamer is verdeeld in een zit- en eetgedeelte. Vanuit het eetgedeelte heeft u middels een loopdeur toegang tot een zeer ruime provisie-bergruimte onder de trap en in de woonkamer hangt een airco-installatie.

Keuken

De moderne uitgevoerde keuken is in een dubbele wandopstelling geplaatst en voorzien van kunststof werkbladen. Deze keukeninrichting heeft voldoende werk- en bergruimte en is uitgerust met de volgende apparatuur:

- Koelkast;
- Vaatwasser;
- RVS spoelbak met mengkraan;
- Magnetron;
- 6 pits gaskookplaat met oversized oven;
- RVS afzuigkap.

Vanuit de keuken heeft u toegang tot het overdekte terras en de fraaie tuin.

Tuin

De prachtig aangelegde achtertuin is voorzien van een terrasoverkapping met inbouwverlichting die naadloos aansluit bij de woning. Deze royale, aluminium terrasoverkapping biedt u veel comfort, waardoor u langer in deze prettige tuin kunt vertoeven. Verder is de tuin aangekleed met een verhoogde border met beplanting, een tweede zonneterras en een kunstgazon. De afwerking is zeer onderhoudsvriendelijk. Voorts is de tuin voorzien van tuinverlichting, wateraansluiting en een afsluitbare poort. De fietsberging biedt u extra opbergruimte en is een fijne ruimte om in te klussen.

1e VERDIEPING

Via een vaste trap bereikt u de overloop van de eerste verdieping. Deze biedt toegang naar drie slaapkamers en een badkamer.

Slaapvertrekken

Alle slaapkamers zijn voorzien van een keurige laminaatvloer, strakke wanden en plafonds en moderne deuren. Alle slaapkamers hebben royale raampartijen waardoor er veel natuurlijk licht binnenkomt.

Badkamer

De moderne badkamer is volledig betegeld en voorzien van een inloopdouche met thermostaatkraan, wastafelmeubel en het tweede toilet.

2e VERDIEPING

Via een vaste trapopgang bereikt u de ruime voorzolder van de tweede verdieping. Op de voorzolder treft u de cv installatie en de aansluitingen voor uw witgoed. Vanuit de voorzolder heeft u toegang tot een enorme zolderslaapkamer met grote dakkapel. Onder de kapschuimte is er aan weerszijden extra opbergruimte.

ALGEMEEN

- Goede parkeergelegenheid;
- Kindvriendelijke buurt;
- Terrasoverkapping 2020;
- 4 slaapkamers;
- Zeer goed onderhouden;
- Onderhoudsvriendelijke en privacy biedende achtertuin
- Voorzien van airco-installatie.

Kortom:

Bent u op zoek naar een instapklare woning? Neem dan vandaag nog contact met ons op voor meer informatie of een bezichtiging!

Verkopers verlangen een waarborgsom/bankgarantie ter grootte van 10% van de koopsom.

Wilt u weten wat de verkoopmogelijkheden van uw eigen woning zijn? Neem gerust eens contact met ons op voor een vrijblijvend verkoopadvies.

Ons kantoor besteedt de uiterste zorg aan de betrouwbaarheid en actualiteit van de gegevens in de door ons samengestelde verkoopbrochure. Onjuistheden en onvolledigheden kunnen echter voorkomen. Aan de door ons gepresenteerde gegevens waaronder de teksten en plattegronden kunnen geen rechten worden ontleend. Twijfelt u aan de juistheid van de gegevens, vraag dan hoe deze zijn verkregen of kom nog een keer kijken. Probeer te allen tijde alle voor u relevante informatie vooraf te verkrijgen.

English version

This property is offered for sale through Van der Duim Real Estate.

LOCATION

Are you looking for a modern, almost move-in-ready terraced house with a spacious covered terrace, located within walking distance of the beautiful Henri Dunant Park and playground "De Splinter"? Additionally, it's just a five-minute bike ride from Woensel Shopping Center, close to Catharina Hospital, the extensive sports and



recreation complex Vijfkamplaan, and the Aquabest nature and water sports area? Then this house might be just what you're looking for!

LAYOUT

Upon arrival, you'll find a neatly landscaped front garden with ample parking space in front of the house.

Entrance

As you enter the house, you are welcomed into a spacious hall with plenty of natural light, creating a pleasant atmosphere. The spacious living room has laminate flooring, and the walls and ceiling are finished with smooth plaster. The hall provides access to the cloakroom, a modern guest toilet with a sink, the utility closet, the staircase to the first floor, and access to the living room.

Living Room

When you enter the living room, you are immediately struck by the abundance of natural light pouring in from the large windows at the front and rear of the house. The laminate flooring extends from the hall, and the living room also features smooth walls and a ceiling with an elegant cornice. The living room is divided into a sitting and dining area. From the dining area, a door provides access to a large storage space under the stairs, and the living room is equipped with an air conditioning unit.

Kitchen

The modern kitchen is arranged in a double wall layout and features synthetic countertops. This kitchen offers ample workspace and storage and is equipped with the following appliances:

- Refrigerator;
- Dishwasher;
- Stainless steel sink with mixer tap;
- Microwave;
- 6-burner gas stove with oven;
- Stainless steel extractor hood. From the kitchen, you have access to the covered terrace and the beautiful garden.

Garden

The beautifully landscaped backyard includes a covered terrace with built-in lighting that seamlessly blends with the house. This spacious, aluminum terrace cover offers great comfort, allowing you to enjoy the pleasant garden for extended periods. The garden also features a raised border with plants, a second sun terrace, and artificial grass. It is very low-maintenance. Additionally, the garden is equipped with outdoor lighting, a water connection, and a lockable gate. The bike shed offers extra storage space and is a great spot for DIY projects.

FIRST FLOOR

A fixed staircase leads to the landing on the first floor, which provides access to three bedrooms and a bathroom.

Bedrooms

All the bedrooms have neat laminate flooring, smooth walls and ceilings, and modern doors. Each bedroom has large windows, allowing for plenty of natural light.

Bathroom

The modern bathroom is fully tiled and features a walk-in shower with a thermostatic faucet, a vanity unit, and a second toilet.

SECOND FLOOR

A fixed staircase takes you to the spacious attic landing on the second floor. Here, you'll find the central heating system and connections for laundry appliances. From the landing, you have access to a large attic bedroom with a dormer window. There is additional storage space under the sloping roof on both sides.

GENERAL

- Good parking facilities;
- Child-friendly neighborhood;
- Terrace cover from 2020;
- 4 bedrooms;
- Very well maintained;
- Low-maintenance and private backyard;
- Equipped with an air conditioning system.

In summary:

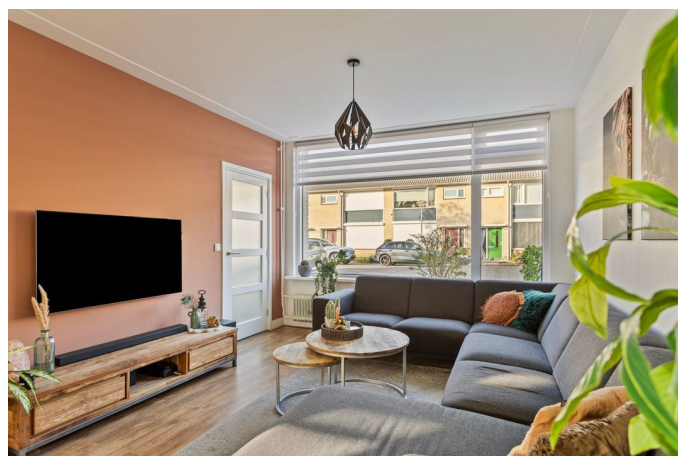
Are you looking for a move-in ready home? Contact us today for more information or to schedule a viewing!

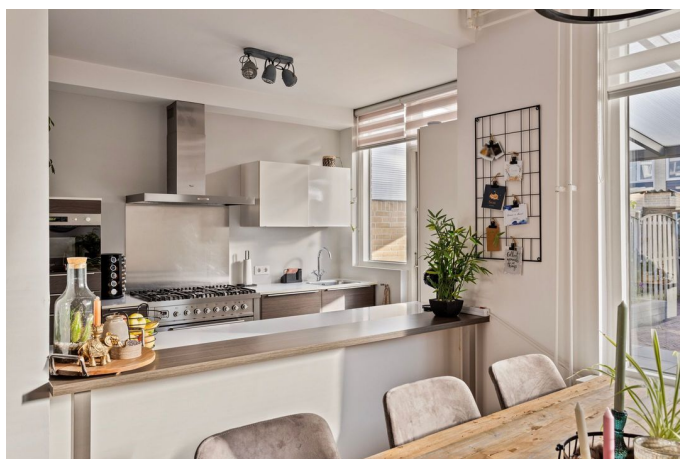
The sellers require a deposit/bank guarantee amounting to 10% of the purchase price.

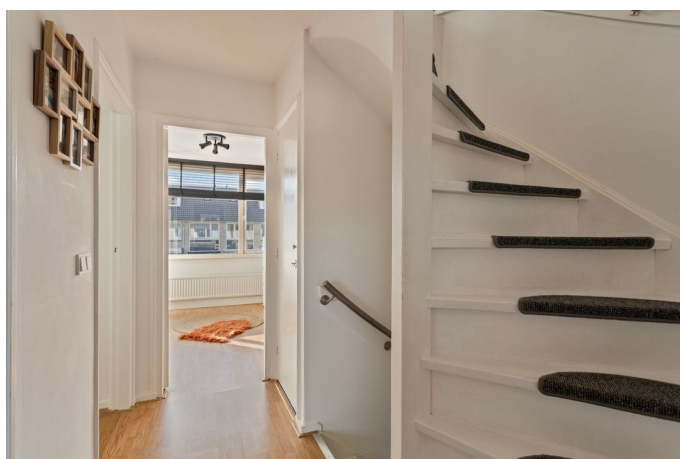
Would you like to know the sales possibilities for your own home? Feel free to contact us for a no-obligation sales consultation.

Our office takes the utmost care in ensuring the reliability and accuracy of the information in the sales brochure we have compiled. However, inaccuracies and omissions can occur. No rights can be derived from the information we present, including texts and floor plans. If you have doubts about the accuracy of the information, ask how it was obtained or come and take another look. Always try to obtain all relevant information in advance.

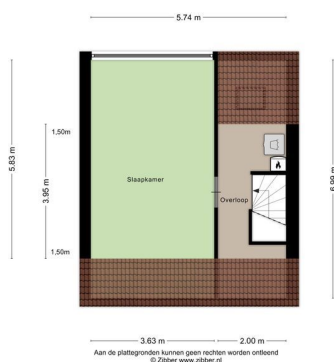
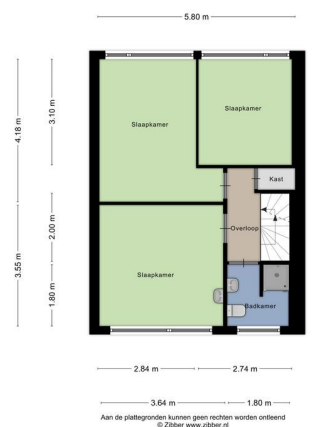












Interesse in dit huis?

Schakel nu een
NVM-aankoopmakelaar in



PLATTEGROND

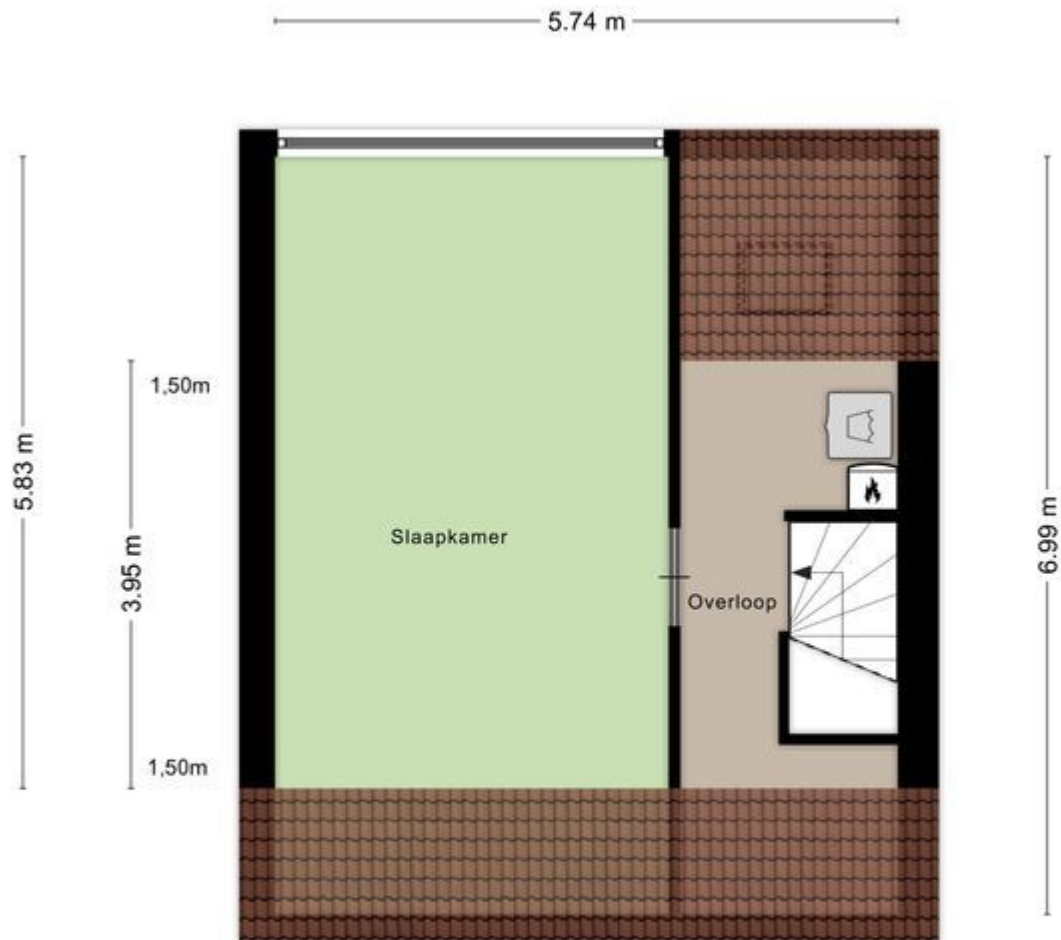


Aan de plattegronden kunnen geen rechten worden ontleend
© Zibber www.zibber.nl

PLATTEGROND



Aan de plattegronden kunnen geen rechten worden ontleend
© Zibber www.zibber.nl



3.63 m 2.00 m

Aan de plattegronden kunnen geen rechten worden ontleend
© Zibber www.zibber.nl